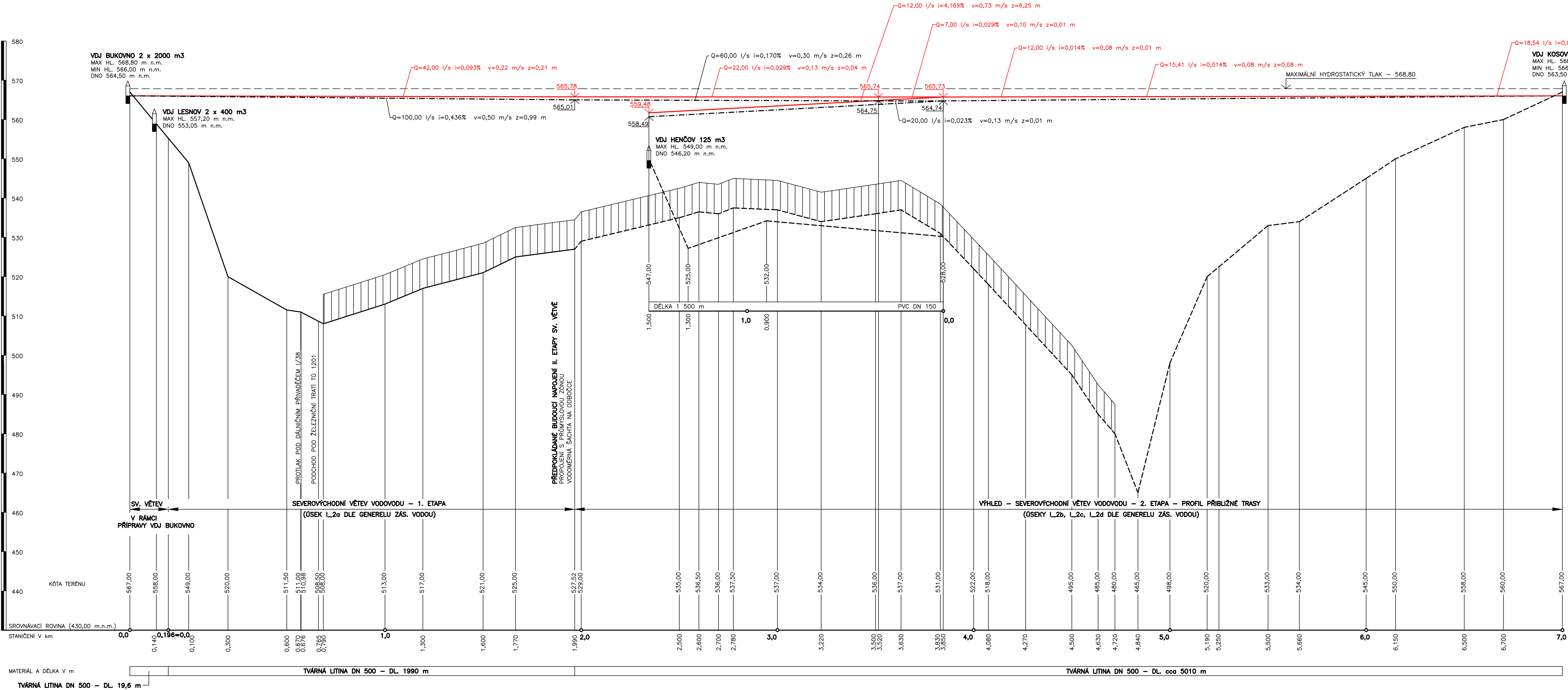



PŘEHLEDNÝ PODÉLNÝ PROFIL M 1:10000/1:500 – SEVEROVÝCHODNÍ VĚTEV VODOVODU



- LEGENDA:**
- TLAKOVÁ ČARA PŘI SOUČASNÝCH DOPRAVNÍCH MOŽNOSTECH STÁVAJÍCÍCH VĚTVÍ
 - - - - - TLAKOVÁ ČARA PŘI DOPRAVĚ $Q=100$ l/s Z VDJ BUKOVNO A NUTNÝCH ÚPRAVÁCH SEVEROZÁPADNÍ VĚTVĚ
 - - - - - MAXIMÁLNÍ HYDROSTATICKÝ TLAK

VÝŠKOVÝ SYSTÉM: BALT P.V.				
Kreslil ING. M. COUFAL, Ph.D. <i>Sej</i>	Projektant: ING. M. COUFAL, Ph.D. <i>Sej</i>	Hlavní projektant: ING. M. COUFAL, Ph.D. <i>Sej</i>	Techn. kontrola ING. B. ANDERLOVÁ <i>Anderslová</i>	 VODOHOSPODÁŘSKÝ ROZVOJ A VÝSTAVBA a.s. Nábrežní 90/4 150 00 Praha 5
Kraj: VYSOČINA	Obec: JIHLAVA			
Stavebník: STATUTÁRNÍ MĚSTO JIHLAVA			Soubor: C-6_preh_podprof.dwg	
POSÍLENÍ VODOVODNÍ SÍTĚ V JIHLAVĚ SV VĚTEV C. SITUAČNÍ VÝKRESY PŘEHLEDNÝ PODÉLNÝ PROFIL				Formát: 10 x A4
				Datum: BŘEZEN 2025
				Stupeň: DPS
				Zakázka: 5469/002
				Měřítko: 1:10000/1:500
				č. výkresu: C.6

Tento výkres a jeho přílohy jsou duševním vlastnictvím akciové společnosti Vodohospodářský rozvoj a výstavba, a.s.